

Sdružené zdravotnické zařízení KRNOV

Oddělení rehabilitace - Vířivá vana - m.č. 11

Kontaktní osoba: Martin Kocián
Eís. zakázky: P-2021/30
Firma:
Eíslo zákazníka:

Datum: 09.11.2021
Zpracovatel: Martin Kocián

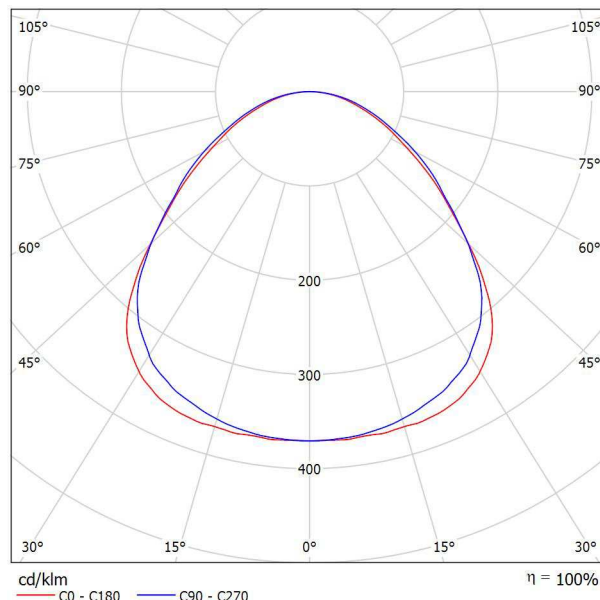
QALT servis
Martin Kocián
Trojanovice 237
Frenštát p/R, 744 01

Zpracovatel Martin Kocián
Telefon 732 283 585
Fax
e-mail sr71bb@seznam.cz

MODUS, spol. s r.o. US4000A4KN600 MODUS US 4000 / Datový list svítidla

Výstup světla 1:

Obrázek svítidla najdete v našem katalogu svítidel.



Klasifikace svítidel dle CIE: 100
Kód CIE Flux Code: 53 83 96 100 100

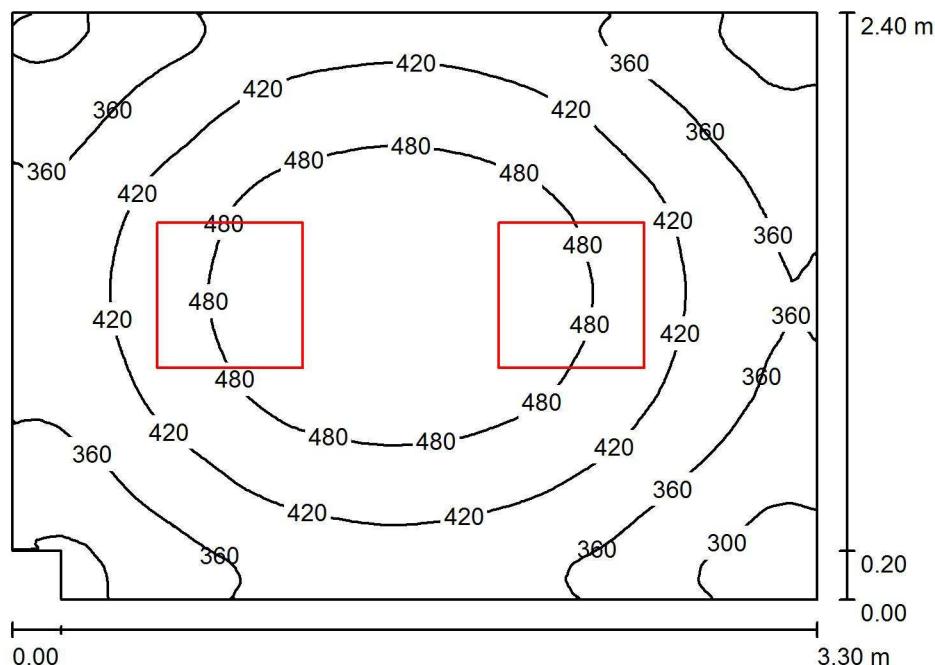
Výstup světla 1:

Vyhodnocení oslnění dle UGR											
ρ Strop		70	70	50	50	30	70	70	50	50	30
ρ Stěny		50	30	50	30	30	50	30	50	30	30
ρ Podlaha		20	20	20	20	20	20	20	20	20	20
Velikost místnosti X Y		Směr pohledu napříč k ose lampy					Podélný směr pohledu k ose lampy				
2H	2H	16.7	17.9	17.0	18.2	18.4	16.9	18.1	17.2	18.3	18.6
	3H	17.8	18.9	18.1	19.2	19.4	18.1	19.2	18.4	19.5	19.8
	4H	18.2	19.3	18.6	19.6	19.9	18.6	19.7	19.0	20.0	20.3
	6H	18.6	19.6	19.0	19.9	20.2	19.1	20.1	19.4	20.4	20.7
	8H	18.8	19.7	19.1	20.0	20.3	19.3	20.2	19.6	20.5	20.8
4H	12H	18.9	19.8	19.2	20.1	20.4	19.4	20.3	19.8	20.6	20.9
	2H	17.2	18.3	17.5	18.5	18.8	17.4	18.4	17.7	18.7	19.0
	3H	18.5	19.4	18.9	19.7	20.0	18.8	19.7	19.2	20.0	20.3
	4H	19.1	19.9	19.5	20.2	20.6	19.5	20.3	19.9	20.6	21.0
	6H	19.6	20.3	20.0	20.7	21.1	20.1	20.8	20.5	21.1	21.5
8H	8H	19.8	20.5	20.3	20.9	21.3	20.3	21.0	20.7	21.3	21.8
	12H	20.0	20.6	20.4	21.0	21.4	20.5	21.1	20.9	21.5	21.9
	4H	19.4	20.0	19.8	20.4	20.8	19.7	20.4	20.1	20.7	21.2
	6H	20.1	20.6	20.5	21.0	21.5	20.5	21.0	20.9	21.4	21.9
	8H	20.4	20.8	20.8	21.3	21.8	20.8	21.2	21.3	21.7	22.2
12H	12H	20.6	21.0	21.1	21.5	22.0	21.1	21.5	21.5	21.9	22.4
	4H	19.4	20.0	19.8	20.4	20.8	19.7	20.3	20.2	20.7	21.2
	6H	20.1	20.6	20.6	21.0	21.5	20.5	21.0	21.0	21.4	21.9
	8H	20.5	20.9	21.0	21.4	21.9	20.9	21.3	21.4	21.8	22.3
Variance polohy pozorovatele pro vzdálenosti svítidel S											
S = 1.0H		+0.2 / -0.2					+0.2 / -0.2				
S = 1.5H		+0.3 / -0.6					+0.3 / -0.5				
S = 2.0H		+0.7 / -1.0					+0.5 / -0.9				
Standardní tabulka		BK05					BK05				
Korekturní sčítanec		2.8					3.2				
Korigované oslnovací indice, vztahy na 3800lm Celkový světelný tok											

QALT servis
Martin Kocián
Trojanovice 237
Frenštát p/R, 744 01

Zpracovatel Martin Kocián
Telefon 732 283 585
Fax
e-mail sr71bb@seznam.cz

Oddělení rehabilitace - Vířivá vana - m.č. 11 / Shrnutí



Výška místnosti: 3.000 m, Montážní výška: 3.000 m, Činitel údržby: 0.80

Hodnoty v Lux, Měřítko 1:31

Plocha	ρ [%]	E_m [lx]	E_{min} [lx]	E_{max} [lx]	E_{min} / E_m
Uživatelská úroveň	/	412	255	532	0.619
Podlaha	20	291	217	339	0.743
Strop	70	107	72	134	0.669
Stěny (6)	50	231	87	476	/

Uživatelská úroveň:

Výška: 0.850 m
Rastr: 128 x 128 Body
Okrajová zóna: 0.000 m

Kusovník svítidel

Č.	ks	Označení (Opravný faktor)	Φ (Svítidlo) [lm]	Φ (Zdroje:) [lm]	P [W]
1	2	MODUS, spol. s r.o. US4000A4KN600 MODUS US 4000 (1.000)	3800	3800	38.0
Celkem:			7601	7600	76.0

Specifický příkon: $9.65 \text{ W/m}^2 = 2.34 \text{ W/m}^2/100 \text{ lx}$ (Základní plocha: 7.88 m^2)



QALT servis
Martin Kocián
Trojanovice 237
Frenštát p/R, 744 01

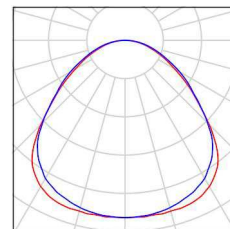
Zpracovatel Martin Kocián
Telefon 732 283 585
Fax
e-mail sr71bb@seznam.cz

Oddělení rehabilitace - Vířivá vana - m.č. 11 / Kusovník svítidel

2 ks

MODUS, spol. s r.o. US4000A4KN600 MODUS
US 4000
C. výrobku: US4000A4KN600
Světelný tok (Svítidlo): 3800 lm
Světelný tok (Zdroje:): 3800 lm
Výkon svítidla: 38.0 W
Klasifikace svítidel dle CIE: 100
Kód CIE Flux Code: 53 83 96 100 100
Osazení: 1 x LED (Opravný faktor 1.000).

Obrázek svítidla najdete
v našem katalogu
svítidel.





QALT servis
Martin Kocián
Trojanovice 237
Frenštát p/R, 744 01

Zpracovatel Martin Kocián
Telefon 732 283 585
Fax
e-mail sr71bb@seznam.cz

Oddělení rehabilitace - Vířivá vana - m.č. 11 / Světelně technické výsledky

Celkový světelný tok: 7601 lm
Celkový výkon: 76.0 W
Činitel údržby: 0.80
Okrajová zóna: 0.000 m

Plocha	Průměrné intenzity osvětlení [lx]			Stupeň odrazu [%]	Průměrný jas [cd/m²]
	přímé	nepřímé	celkový		
Uživatelská úroveň	297	115	412	/	/
Podlaha	189	102	291	20	19
Strop	0.00	107	107	70	24
Stěna 1	94	96	190	50	30
Stěna 2	81	95	176	50	28
Stěna 3	131	97	229	50	36
Stěna 4	129	96	226	50	36
Stěna 5	137	98	235	50	37
Stěna 6	148	97	245	50	39

Rovnoměrnosti na pracovní rovině

E_{\min} / E_{\max} : 0.619 (1:2)

E_{\min} / E_{\max} : 0.479 (1:2)

Specifický příkon: $9.65 \text{ W/m}^2 = 2.34 \text{ W/m}^2/100 \text{ lx}$ (Základní plocha: 7.88 m^2)



QALT servis
Martin Kocián
Trojanovice 237
Frenštát p/R, 744 01

Zpracovatel Martin Kocián
Telefon 732 283 585
Fax
e-mail sr71bb@seznam.cz

Oddělení rehabilitace - Vířivá vana - m.č. 11 / Ztvárnění 3D

